

eWORKER

La generazione zero
dei telescopici
full-electric.

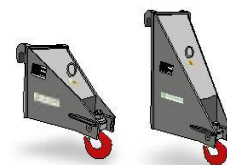
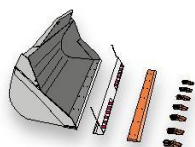


M MERLO

Attrezzature

Le attrezzature, progettate e prodotte negli stabilimenti del Gruppo Merlo, sono il vero strumento operativo dei sollevatori telescopici Merlo, studiate per esaltarne le prestazioni e incrementare la versatilità della macchina nelle differenti situazioni operative.

Il brevettato riconoscimento delle attrezzature e l'efficace bloccaggio idraulico Tac-lock consentono un rapido cambio attrezzo e la configurazione automatica dei parametri di funzionamento, a tutto vantaggio della sicurezza.



Assistenza & ricambi

Chi acquista un macchinario Merlo sceglie un prodotto che soddisfi i più alti standard di qualità, affidabilità e innovazione.

Il cliente può contare su servizi di assistenza e manutenzione di prim'ordine, offerti dalla nostra rete Merlo Service, e su pezzi di ricambio originali, sottoposti a continui e rigorosi controlli di qualità.

L'attenta e periodica manutenzione, unita all'utilizzo di ricambi originali, consente al tuo sollevatore telescopico di mantenere inalterato il suo livello di prestazioni.



MerloMobility

La gamma di sollevatori Merlo offre la possibilità di usufruire di una tecnologia esclusiva per rendere ancora più intelligenti e connessi i propri telescopici. Il cliente, tramite il sistema di connettività MerloMobility 4.0, può sfruttare, in modo integrato, le informazioni rilevate dalle macchine e trasferite all'interno di un portale.

MerloMobility è uno strumento flessibile che permette di ottimizzare il monitoraggio operativo delle sue macchine nei diversi settori di attività.



Caratteristiche tecniche

MODELLO	EW25.5-60	EW25.5-90
Prestazioni		
Massa totale a vuoto (kg)	4950	4950
Massima portata (kg)	2500	2500
Altezza di sollevamento (m)	4.8	4.8
Massimo sbraccio (m)	2.6	2.6
Portata alla massima altezza (kg)	1500	1500
Portata al massimo sbraccio (kg)	900	900
Altezza massima portata (m)	3,4	3,4
Sbraccio alla massima portata (m)	1,15	1,15
Sezioni braccio	2	2

Powertrain

Motore	Elettrico	Elettrico
Batteria (tipo e V)	Piombo acido - 48V	Piombo acido - 48V
Capacità nominale	960 Ah	960 Ah
Emissioni	Zero emissioni	Zero emissioni
Potenza max (kW/CV)	44/60	66/90
Velocità massima (km/h)	25	25
Trazione	2WD	4WD
Autonomia (ore)	8	8
Tempo di ricarica a 220 V (ore)	9	9
Voltaggio di ricarica	220 V / 400 V	220 V / 400 V
Caribatteria	Si	Si

Idraulica

Pompa idraulica	Load Sensing	Load Sensing
Portata/pressione (l/min - bar)	42/210	42/210
Uscita idraulica in cima al braccio	Si	Si
Uscite idrauliche posteriori	Opzionale	Opzionale

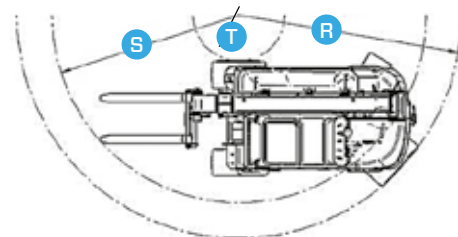
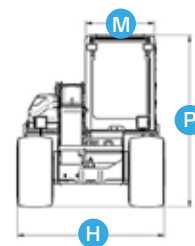
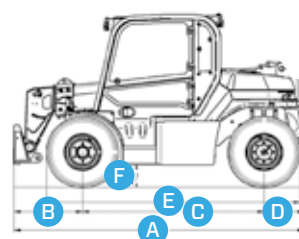
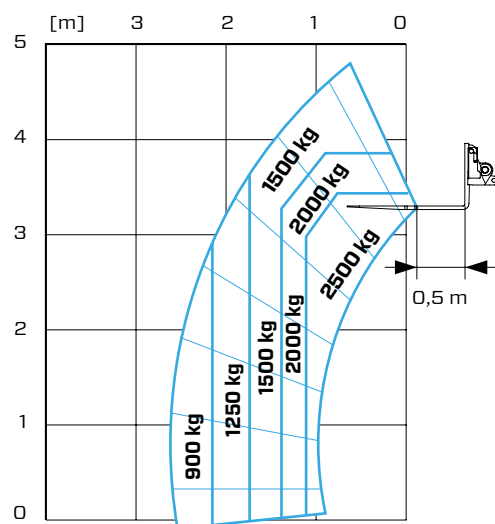
Cabina

Cabina chiusa	Opzionale	Opzionale
Cabina FOPS LIV I - ROPS	Si	Si
Comandi cabina	Joystick elettronico	Joystick elettronico
Inversore	Dual reverse	Dual reverse

Configurazione

Sostituzione rapida batterie	Si	Si
Tac-lock	Si	Si
Fari lavoro su cabina	Si	Si
Due forche flottanti	Si	Si
Sospensione su braccio	Opzionale	Opzionale
Due ruote sterzanti	Posteriori	Posteriori
Pneumatici standard anteriori	10.0/75-15.3	10.0/75-15.3
Pneumatici standard posteriori	10.0/75-15.3	10.0/75-15.3
Pneumatici optional	7.5R15	7.5R15 31x15.5-15
Freni macchina	Bagno olio anteriori	Bagno olio anteriori
Freno di stazionamento automatico	Si	Si
Predisposizione navicella	Opzionale	Opzionale
Omologazione trattore agricola	Opzionale	Opzionale

EW25.5



DIMENSIONI	EW25.5-60	EW25.5-90
A (mm)	3320	3320
B (mm)	765	765
C (mm)	2100	2100
D (mm)	455	455
E (mm)	2940	2940
F (mm)	230	230
H (mm)	1540	1540
M (mm)	770	770
P (mm)	1975	1975
R (mm)	2850	3250
S (mm)	2230	2700
T (mm)	0	670