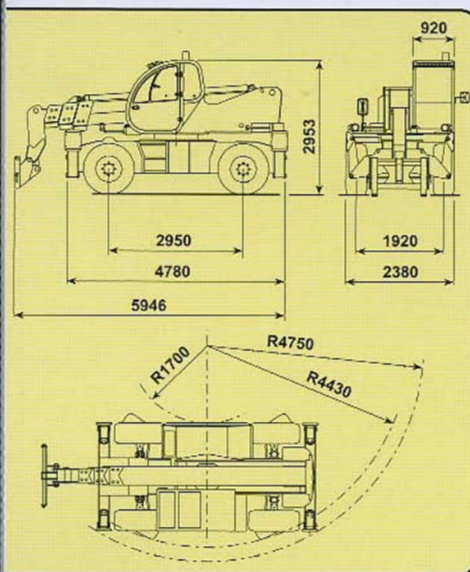
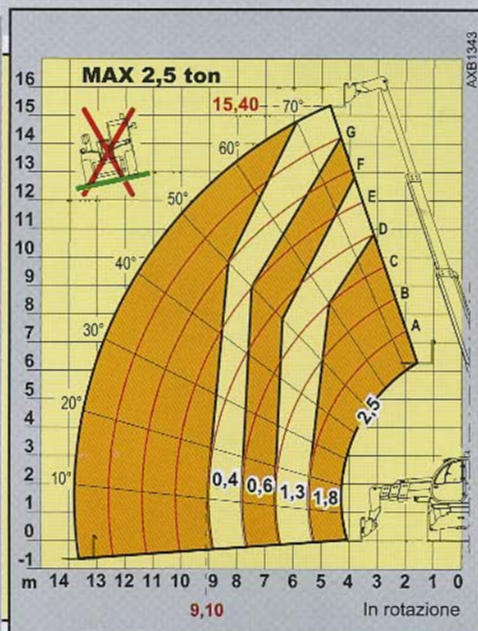
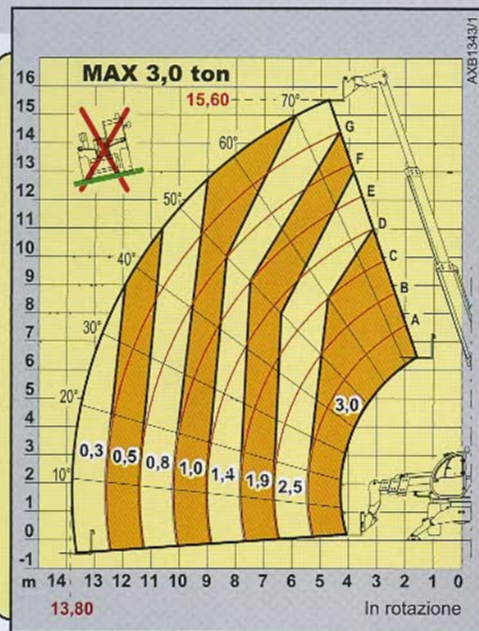


# PEGASUS 30.16



macchine edili ed agricole  
**d DIECI**

# PEGASUS 30.16



## PRESTAZIONI

Portata massima:	3.000 kg
Portata a massima altezza su stabilizzatori:	1.400 kg
Portata a massima altezza su pneumatici:	400 kg
Portata al massimo sbraccio su stabilizzatori:	300 kg
Portata al massimo sbraccio su pneumatici:	400 kg
Altezza massima sollevamento su stabilizzatori:	15,60 m
Altezza massima sollevamento su pneumatici:	15,40 m
Sbraccio massimo orizzontale:	13,80 m
Sbraccio alla massima altezza:	4,70 m
Angolo di brandeggio forche:	134°
Forza di strappo:	5.700 daN
Forza di traino:	7.300 daN
Pendenza massima superabile:	40 %
Peso totale a vuoto:	14.600 kg
Velocità max:	40 km/h



## TRASMISSIONE

Trasmissione: Idrostatica con pompa a portata variabile  
 Motore idraulico: a variazione automatica  
 Inversione: elettro - idraulica  
 Pedale inching per avanzamento controllato.  
 Cambio a 2 velocità servocomandato.



## IMPIANTO IDRAULICO

Pompa ad ingranaggi con portata a max. regime: 135 lt/1'  
 Pressione max di esercizio: 230 bar  
 Comando distributore con joystick: 5 in 1 proporzionale



## PONTI DIFFERENZIALI

Assali sterzanti: 2, con riduttori epicicloidali  
 Tipi di sterzata: 4 ruote / trasversale / 2 ruote  
 Assale anteriore: livellante  
 Assale posteriore: oscillante (bloccabile)  
 Frenatura di servizio: a bagno d'olio sulle 4 ruote con impianto idraulico sdoppiato e servofreno  
 Frenatura di stazionamento ad azionamento negativo



## MOTORE

DEUTZ BF4M2012C - TA - 103 kW  
 Potenza netta massima: 103 kW (141 cv) a 2500 giri/min.  
 Principio di funzione: quattro tempi diesel  
 Numero e disposizione cilindri: 4, verticali in linea  
 Cilindrata: 4038 cm<sup>3</sup> - turbo compressore aftercooler  
 Sistema di raffreddamento: liquido



## RIFORMIMENTI (Litri)

Impianto idraulico (totale): 245  
 Serbatoio gasolio: 126



## DISPOSITIVI DI SERIE

Movimenti idraulici con distributore proporzionale Danfoss.  
 Dispositivo antiribaltamento con blocco movimenti aggravanti.  
 Rotazione continua a 360° della torretta.  
 Blocco oscillazione ponte posteriore.  
 Presa idraulica per eventuali accessori su testa braccio.  
 Cabina chiusa insonorizzata omologata FOPS, con riscaldamento.  
 Piedi stabilizzatori.



## PNEUMATICI

Pneumatici: 19,5"



## OPTIONAL E ACCESSORI

Optional e Accessori: vedi catalogo particolare

I dati contenuti in questo stampato sono forniti a titolo indicativo; i modelli descritti sono suscettibili di modifiche, senza preavviso, da parte del costruttore, disegni e fotografie possono riferirsi a equipaggiamenti opzionali o ad allestimenti destinati ad altri paesi. Per ogni altra informazione, rivolgersi alla sede DIECI all'indirizzo a fondo scheda. (Cod. SKT AXE3059; SCHEDA TECNICA - PEGASUS 30.16 - ITALIANO 08/2004 v1)

macchine edili ed agricole  
**d DIECI**

**DIECI S.r.l.**  
 Via L. Landini, n°19  
 42027 Montecchio Emilia - (Reggio Emilia) ITALY  
 Tel. +39 0522 869611 - Fax +39 0522 869791  
 ● www.dieci.com ● E-mail: mailbox@dieci.com