

# snake 2010 H plus

## **DESCRIZIONE DELLE CARATTERISTICHE TECNICHE**

Derivata dalla Snake 2010 Plus, la nuova Snake Plus H è ancora più leggera e compatta. E' infatti installata su passo corto (2900mm) ed ha una lunghezza di soli 5900 mm

Snake 2010 H Plus è una serie di piattaforme aeree sviluppata per rispondere al meglio alla necessità di operare in contesti metropolitani.

## **TELAIO DI BASE E STABILIZZAZIONE AD H**

Dotato di n° 4 piedi stabilizzatori e anteriormente di traverse estensibili con stabilizzatori ad H, può operare con la massima flessibilità ed elevate prestazioni anche in spazi ristretti. Può anche essere stabilizzata in sagoma.

## **TORRETTA PORTABRACCI**

Dotata di rotazione su ralla a 360° (non continui) che permette il lavoro anche sul fronte cabina.

Allestita su autocarro con passo di 3400 mm, la Snake 2010 H Plus misura solo 2400 mm di altezza e 5900 mm di lunghezza.

## **DOPPIO PANTOGRAFO**

Il sistema di elevazione in quota del braccio di lavoro è composto da doppio pantografo, la cui geometria e cinematica di movimentazione consentono di effettuare una reale salita/discesa "a filo piombo", cioè capace di alzare/abbassare il cestello seguendo una linea verticale rettilinea. Il risultato è una drastica riduzione dei tempi di posizionamento, poiché vengono eliminate le molteplici manovre tipiche delle piattaforme non dotate dello stesso sistema

## **BRACCIO OPERATORE**

In esecuzione telescopica a sfilamento oleodinamico con rinvio a catene, realizzato in lamiera d'acciaio ad alto limite di snervamento pressopiegate e saldate.

All'interno del braccio di lavoro trovano ubicazione, al fine di una maggior protezione, il cilindro oleodinamico di sfilamento ed il sistema di canalizzazione delle tubazioni idrauliche verso il cestello.

## **CESTELLO PORTAOPERATORI**

Costruito interamente in alluminio. Dotato di nr. 02 aperture che rendono agevole l'accesso degli operatori. Dette aperture sono protette da sbarre con chiusura a gravità.

## **LIVELLAMENTO CESTELLO**

Realizzato con un sistema parallelogramma idraulico in circuito chiuso con la possibilità della correzione manuale della condizione di orizzontale.



## **OIL&STEEL SPA**

Via Verdi 22  
41018 San Cesario Sul Panaro  
Modena - Italy

Soggetta a direzione e coordinamento  
di PM Group spa società a socio unico  
Registro imprese di Modena R.E.A. n. 280699  
Tel. +39 059 936811 Fax +39 059 936413

CAP. SOC. i.v. 362.400,00€  
C.F./P.IVA 02313650364  
[www.oilsteel.com](http://www.oilsteel.com) - [info@oilsteel.com](mailto:info@oilsteel.com)

## COMANDI

Attrezzatura dotata di sistema di comando e controllo integralmente idraulico.

Stabilizzazione: tramite distributore idraulico con manovra indipendente e contemporanea degli stabilizzatori, posti a livello del telaio.

Sovrastruttura: comandi realizzati in duplice postazione, sulla torretta girevole e sul cestello, tramite distributori oleodinamici sensibilizzati proporzionali con possibilità di più manovre contemporanee. Sulla postazione di comando del cestello è applicato il quadretto elettrico riportante le varie spie di consenso ed allarme, il pulsante di emergenza, ed il pulsante di avviamento



## DISPOSITIVI MONTATI DI SERIE

- Agganci per cinture di sicurezza sul cestello
- Canalizzazione tubi idraulici/impianti elettrici interno bracci
- Cestello in alluminio biposto dim. 1400 x 700 x h 1100 mm
- Cofanatura protettiva su zona comandi in colonna e distributore comandi sul cestello
- Dispositivo acustico presa di forza inserita
- Interblocco stabilizzatori braccio
- Piano di calpestio in lega di alluminio antisdrucciolo
- Libretto uso e manutenzione
- Pompa manuale per la discesa di emergenza
- Portadocumenti sul cestello
- Priorità dei comandi sul cestello
- PTO ad inserimento elettrico con sgancio automatico
- Sistema di rilevamento e limitazione del momento
- Pulsante di emergenza con arresto motore
- Protezioni termiche sull'impianto elettrico
- Valvole di blocco su tutti i cilindri
- Valvola di massiva pressione su circuito oleodinamico
- Avviamento e spegnimento motore principale ed eventuale motore ausiliario dal cestello
- Contatore collegato alla presa di forza applicato al cruscotto del veicolo
- Rotazione idraulica del cestello 90° dx + 90° sx
- Presa elettrica sul cestello 220 o 110 V c.a. monofase con interruttore magneto-termico differenziale
- Spie su contatore in cabina indicanti PTO inserita e "stabilizzatori" fuori sagoma



## CARATTERISTICHE E PRESTAZIONI

<b>Altezza max. di lavoro</b>	m 20
<b>Sbraccio max. di lavoro</b>	m 10
<b>Portata massima</b>	Kg 250
<b>Dimensioni del cestello in alluminio</b>	1400 x 700 xh 1100 mm
<b>Comandi stabilizzazione</b>	idraulici proporzionali
<b>Rotazione torretta</b>	355°
<b>Rotazione cestello</b>	90° dx + 90° sx
<b>Stabilizzazione</b>	Tipo ad H
<b>Lunghezza macchina</b>	5900 mm
<b>Altezza macchina</b>	2400 mm
<b>Larghezza macchina</b>	2100 mm
<b>P.T.T. minimo per l'installazione</b>	3,5 ton
<b>Passo minimo del veicolo</b>	2900 mm

## OPTIONAL DISPONIBILI A RICHIESTA

- Barre paraincastro laterali s/baule Nissan
- Baule portattrezzi in plastica di dimensioni 480x400x400 mm sottopianale
- Ceratura piattaforma per trasporto via mare
- Cestello in vetroresina, 1400x700x1100h, in sostituzione dello standard con o senza isolamento 1000 v
- Elettropompa ausiliaria monofase 220/110 v C:A: -2.2 kw comprendente quadro elettrico di comando e caricabatteria alimentati da rete esterna
- Faro di illuminazione 60 w sul cestello alimentato dalle batterie in dotazione compreso presa elettrica 12 vdc
- Indicatore elettronico planarità telaio
- Linea multiuso aria/acqua al cestello
- Limitatore di carico cestello
- Kit 2 cinture di sicurezza con cordino
- Kit 4 piastre d'appoggio stabilizzatori
- Pompa elettrica di emergenza 12Vdc, 1.6kW
- Presa elettrica 12 V c.c. sul cestello
- Protezione serbatoio olio
- Protezione snodo rotazione
- Rotolampada calamitato a luce gialla 12V per cabina autocarro
- Scambiatore di calore
- Scritte adesive sul braccio (inviare logo cliente .jpg)
- Serbatoio carburante ridotto rispetto allo standard - 40 Litri
- Sponde fisse h 100 mm o ribaltabili 1 lato h 200 mm
- Strisce retroriflettenti bianco/rosso per autocarro
- Verniciatura diversa dallo standard (bianco RAL 9016)
- Verniciatura pacchetto alta resistenza alla corrosione PLE
- Verniciatura extra cabina autoveicolo



snake plus 2010

### **OIL&STEEL SPA**

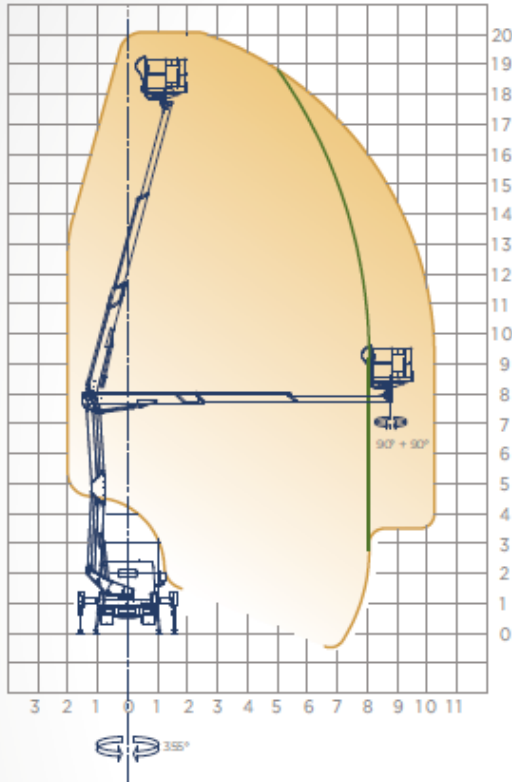
Via Verdi 22  
41018 San Cesario Sul Panaro  
Modena - Italy

Soggetta a direzione e coordinamento  
di PM Group spa società a socio unico  
Registro imprese di Modena R.E.A. n. 280699  
Tel. +39 059 936811 Fax +39 059 936413

CAP. SOC. i.v. 362.400,00€  
C.F./P.IVA 02313650364  
www.oilsteel.com - info@oilsteel.com

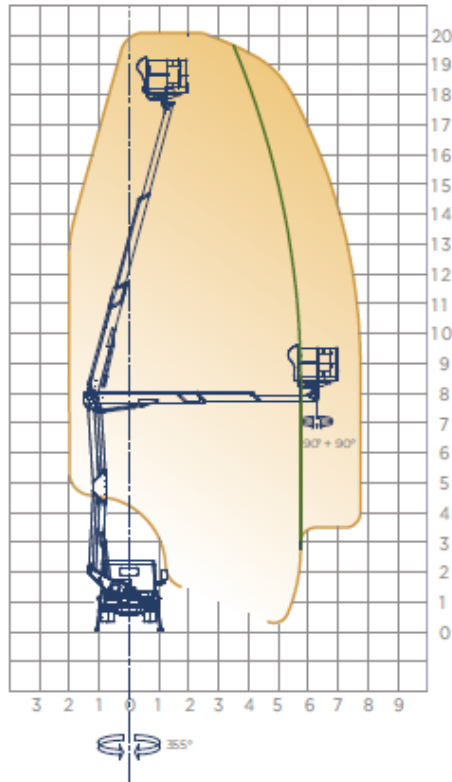
**AREA DI LAVORO E FIGURINI**

*Stabilizzatori aperti*  
*Open outriggers*

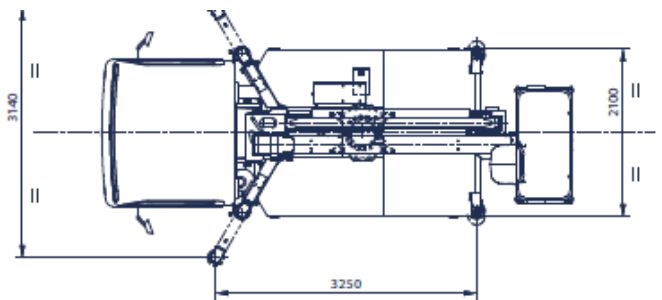
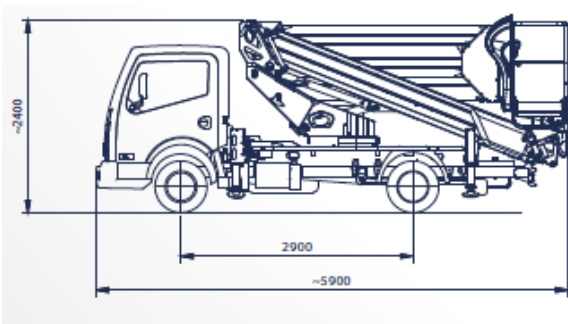


120 kg 	250 kg 
------------	------------

*Stabilizzatori chiusi*  
*Closed outriggers*



120 kg 	250 kg 
------------	------------



**snake plus 2010**

**OIL&STEEL SPA**

Via Verdi 22  
41018 San Cesario Sul Panaro  
Modena - Italy

Soggetta a direzione e coordinamento  
di PM Group spa società a socio unico  
Registro imprese di Modena R.E.A. n. 280699  
Tel. +39 059 936811 Fax +39 059 936413

CAP. SOC. i.v. 362.400,00€  
C.F./P.IVA 02313650364  
www.oilsteel.com - info@oilsteel.com