

URW-506 (3.0t x 3.4m)

URW-506-1 (4.0t x 2.5m)

- Larghezza 1,4m
- Raggio di lavoro max. 15,52m
- Alimentazione diesel e elettrica aggiuntiva opzionale
- Con l'azionamento elettrico opzionale la lunghezza della gru rimane invariata
- Controllo estensione stabilizzatore da parte dell'operatore
- Allarme vocale intelligente
- Radiocomando di serie
- Limitazione area di lavoro
- Limitazione di rotazione (opzionale)
- Ecologia e risparmio grazie al sistema di attivazione intelligente del rallentamento

Lunghezza max. del braccio 15.71m

Altezza di carico max 16m

Carico 3.0t x 3.4m

Peso 4840 - 4990kg

Opzionale jib con bozzello & jib con gancio fisso

Carico massimo	700kg
Lunghezza	2017mm
Peso	50kg
Angolo di inclinazione	0°, 20°, 40°, 60°

Indicatore di carico sicuro



La URW-506 offre un'ottima combinazione tra flessibilità lavorativa e capacità di sollevamento.

Questa gru è in grado di sollevare 3 tonnellate a 3,4 m oppure un massimo di 4 tonnellate con un bozzello a gancio a 5 supporti. Come per tutti i modelli di gru cingolate UNIC dotati di indicatore di carico sicuro, il dispositivo di limitazione di lavoro della URW-506 consente all'operatore di definire anticipatamente l'area di lavoro, garantendo così un controllo superiore e una maggiore sicurezza nelle aree più critiche. Quando il dispositivo si avvicina ai valori limite, prima di arrestarsi, scatta l'allarme e viene ridotta la velocità di funzionamento.

RADIOCOMANDI



Radiocomando di serie



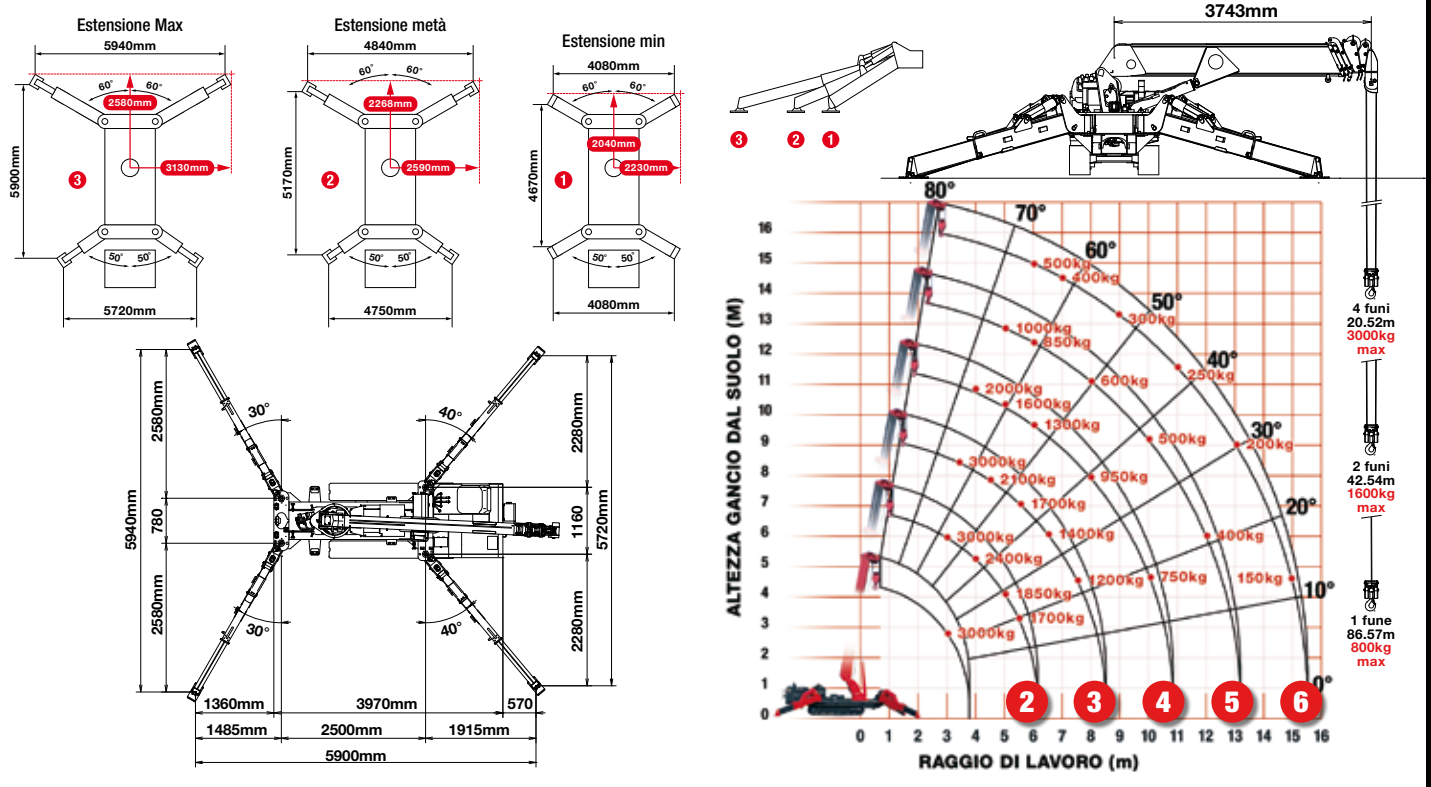
Radiocomando opzionale con visualizzazione digitale

CARATTERISTICHE TECNICHE

Carico massimo	carico:	3,0 t x 3,4 m (506-1 4,0 t x 2,5 m con un bozzello a gancio a 5 supporti)
Raggio di lavoro massimo	max:	15,52m
Altezza di carico max	ca:	16m (17,79m con jib di estensione, 18,46m con gancio sonda)
Lunghezza fune	max:	20,52m (4 funi), 42,54m (2 funi), 86,57m (1 funi)
Ingombro	a macchina chiusa:	4870mm (lunghezza) x 1400mm (larghezza) x 2035mm (altezza)
Peso	a vuoto:	4840kg (4990kg con opzione azionamento elettrico)
Carichi di appoggio	A causa delle diverse variabili possibili, i carichi di appoggio vengono forniti solo su richiesta	
Velocità gancio	ca:	17m/min (con 4 strati e 4 funi)
Sistema telescopico	sbraccio:	3,93 - 15,71m
	velocità di estensione:	11,78m in 35 secondi
	braccio:	braccio idraulico estensibile a 6 livelli con forma a cassetta
Velocità/angolo di regolazione del braccio	ca:	0 - 80° in 18,0 secondi
Velocità/angolo di rotazione	ca:	360° (illimitato) 2,5min G/min
Sistema di trazione	azionamento:	idrostatico a 2 velocità, continuo avanti e indietro
	velocità di avanzamento:	0 - 3km/h
	capacità di salina:	23°
	lunghezza del cingolo a terra:	1750mm
	pressione del cingolo a terra:	45,1kPa (0,46kg/cm²)
	larghezza del cingolo:	300mm
Motore	costruttore:	Mitsubishi / Yanmar
	carburante:	diesel (azionamento elettrico aggiuntivo opzionale)
	potenza max:	18kW (24,5PS) / 2100min G/min
	avviamento:	elettrico
	capacità serbatoio:	40 litri
Motore elettrico	potenza:	7,5kW
	tensione:	400v AC 50/60Hz
Accessorie di serie	limitatore di momento computerizzato (indicatore di carico sicuro), radiocomando, avviso di fine corsa, sistema di allarme vocale intelligente computerizzato, funzioni multiple dal radiocomando, sistema di attivazione rallentamento intelligente, messa a riposo automatica del gancio, dispositivo di allarme per sovraccarico, spie di allarme per sovraccarico, limitazione area di lavoro	
Accessori opzionali	bozzello a gancio con fune singola, bozzello a gancio a 2 funi, bozzello a gancio a 5 funi (URW-506-1), alimentazione elettrica aggiuntiva (400 v), cingoli anti traccia, limitazione di rotazione, jib con gancio fisso piccolo 500kg, jib con gancio fisso 700 kg, jib con bozzello 700 kg con fune singola, radiocomando con visualizzazione a display, registrazione dei dati	

MINI SPIDER CRANE

CARICHI NOMINALI E POSIZIONE STABILIZZATORI



ESTENSIONE SECONDO LIVELLO 3.93 - 6.33M SBRACCIO														
Raggio di lavoro	m	fino a 2.5	3.0	3.4	4.0	4.5	5.0	5.5	6.0	6.5	7.0	7.5	8.53	
Stabilizzatore	Estensione max	kg	3,000 (4,000)	3,000 (3,350)	3,000	2,400	2,100	1,850	1,700	1,550	1,400	1,300	1,200	1,000
	Estensione metà	kg	3,000 (4,000)	3,000 (3,350)	3,000	2,400	2,100	1,850	1,700	1,400	1,200	1,050	850	620
	Estensione min	kg	3,000 (4,000)	3,000 (3,350)	3,000	2,400	2,000	1,650	1,350	1,100	900	750	600	450

*I carichi indicati in blu sono validi solo con il bozzello a gancio a 5 supporti URW-506-1. Tutti gli altri carichi in nero sono validi sia per la URW-506 standard sia per la URW-506-1.

ESTENSIONE TERZO LIVELLO 6.33 - 8.72M SBRACCIO													
Raggio di lavoro	m	fino a 3.0	3.4	4.0	4.5	5.0	5.5	6.0	6.5	7.0	7.5	8.53	
Stabilizzatore	Estensione max	kg	3,000	3,000	2,400	2,100	1,850	1,700	1,550	1,400	1,300	1,200	1,000
	Estensione metà	kg	3,000	3,000	2,400	2,100	1,850	1,700	1,400	1,200	1,050	850	620
	Estensione min	kg	3,000	3,000	2,400	2,000	1,650	1,350	1,100	900	750	600	450

ESTENSIONE QUARTO LIVELLO 8.72 - 11.05M SBRACCIO												
Raggio di lavoro	m	fino a 4.0	4.5	5.0	5.5	6.0	7.0	8.0	9.0	10.0	10.86	
Stabilizzatore	Estensione max	kg	2,000	1,800	1,600	1,450	1,300	1,100	950	850	750	640
	Estensione metà	kg	2,000	1,800	1,600	1,450	1,300	1,050	700	600	450	390
	Estensione min	kg	2,000	1,800	1,600	1,350	1,100	750	500	400	300	250

ESTENSIONE QUINTO LIVELLO 11.05 - 13.38M SBRACCIO												
Raggio di lavoro	m	fino a 5.0	5.5	6.0	7.0	8.0	9.0	10.0	11.0	12.0	13.19	
Stabilizzatore	Estensione max	kg	1,000	920	850	700	600	550	500	450	400	350
	Estensione metà	kg	1,000	920	850	700	600	520	450	390	300	250
	Estensione min	kg	1,000	920	850	700	500	400	300	250	200	170

ESTENSIONE SESTO LIVELLO 13.38 - 15.71M SBRACCIO												
Raggio di lavoro	m	fino a 6.0	7.0	8.0	9.0	10.0	11.0	12.0	13.0	14.0	15.52	
Stabilizzatore	Estensione max	kg	500	400	350	300	250	250	200	200	150	150
	Estensione metà	kg	500	400	350	300	250	250	200	200	150	150
	Estensione min	kg	500	400	350	300	250	230	200	170	150	100

JIB CON GANCIO FISSO - 300KG

Posizione chiusa

In funzione

Carico massimo	500kg sezione 1-5
	280kg sezione 6
Lunghezza	800mm
Peso	20kg
Angolo di inclinazione	0°, 20°, 40°, 60°

JIB CON GANCIO FISSO JIB CON BOZZELLO DIMENSIONI

Carico massimo 150kg-700kg (raggio nominale)

Carico massimo 150kg-700kg (raggio nominale)

2017mm, 2060mm, 2035mm, 163, 4870mm, 1400mm, 17160mm, 18465mm, 17795mm

Larghezza Cingolo 300mm